

安心
安全
痛くない



イメージ写真

D_s 無痛MRI乳がん検診 はるさき健診センターにて

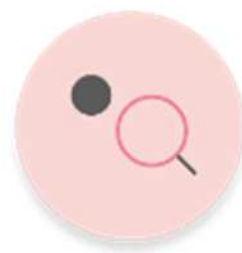
予約
受付中

無痛MRI乳がん検診（ドゥイブス・サーチ）とは、
「MRI」を使った「痛みが無い」乳がん検査です。

▼以下のいずれかに該当する方にご利用いただけます。

乳がん検診は、厚生労働省が推奨するマンモグラフィ検査が第一選択ですが、当センターでは以下の理由により、マンモグラフィ検査が難しい方のために、「無痛MRI乳がん検診（ドゥイブスサーチ）」を提供しています。

- ・マンモグラフィの痛みが苦手な方
- ・高濃度乳房（デンスブレスト）と診断されたことがある方
- ・血縁に乳がんの人がいる方
- ・エックス線の被ばくを避けたい方
- ・豊胸術後でマンモグラフィを受けられない方
- ・乳房を見られたくない方



無痛MRI乳がん検診（ドゥイブス・サーチ）の特徴

痛くない



圧迫不要のMRI検査です。
乳房をはさむ痛みが全くなく、
リラックスした状態で受けられます。



ポイント

- 挟まない
- うつ伏せ
- MRI検査
- 被ばくがゼロ

見られない



服を着たまま検査が受けられ、
完全にプライバシーが守られます。
豊胸術後の方も検査可能です。



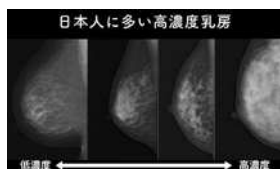
ポイント

- 着衣のまま
- 触られない
- 見られない

日本人に適している



デンスブレスト（高濃度乳房）の
影響をほとんど受けずに検査可能です。



ポイント

- デンスブレスト（高濃度乳房）
欧米人に比べ日本人に多い
50代以下の方に多い

詳しい内容については、
ドゥイブス・サーチ公式HPをご覧ください。↓

ドゥイブス・サーチ
MRI乳がん検診



▼検査の推奨時期

生理予定日と翌日、生理前1週間を避け、生理開始3日目～3週間以内の検査を推奨いたします。検査が受けられないわけではありませんが、がんの検出能が落ちる可能性があります。検査日の変更等については、予約専用フリーダイヤルにお問い合わせください。

▼受診できない方

MRIを用いた検査のため、以下の方は検査を受けられません。

- ・ペースメーカー、植え込み型除細動器等を使用している方
- ・妊娠中または妊娠の可能性がある方
- ・閉所恐怖症の方



血管内の金属クリップやステント、人工関節、金属プレート等の体内金属がある場合、
素材により検査ができない場合がありますので、検査前にスタッフにお申し出ください。

検査料金

22,000円（税込）

お問い合わせ・予約専用フリーダイヤル



0120-489-545

月～土 8:00～16:30

（日曜・祝日・当センター指定の休日を除く。）